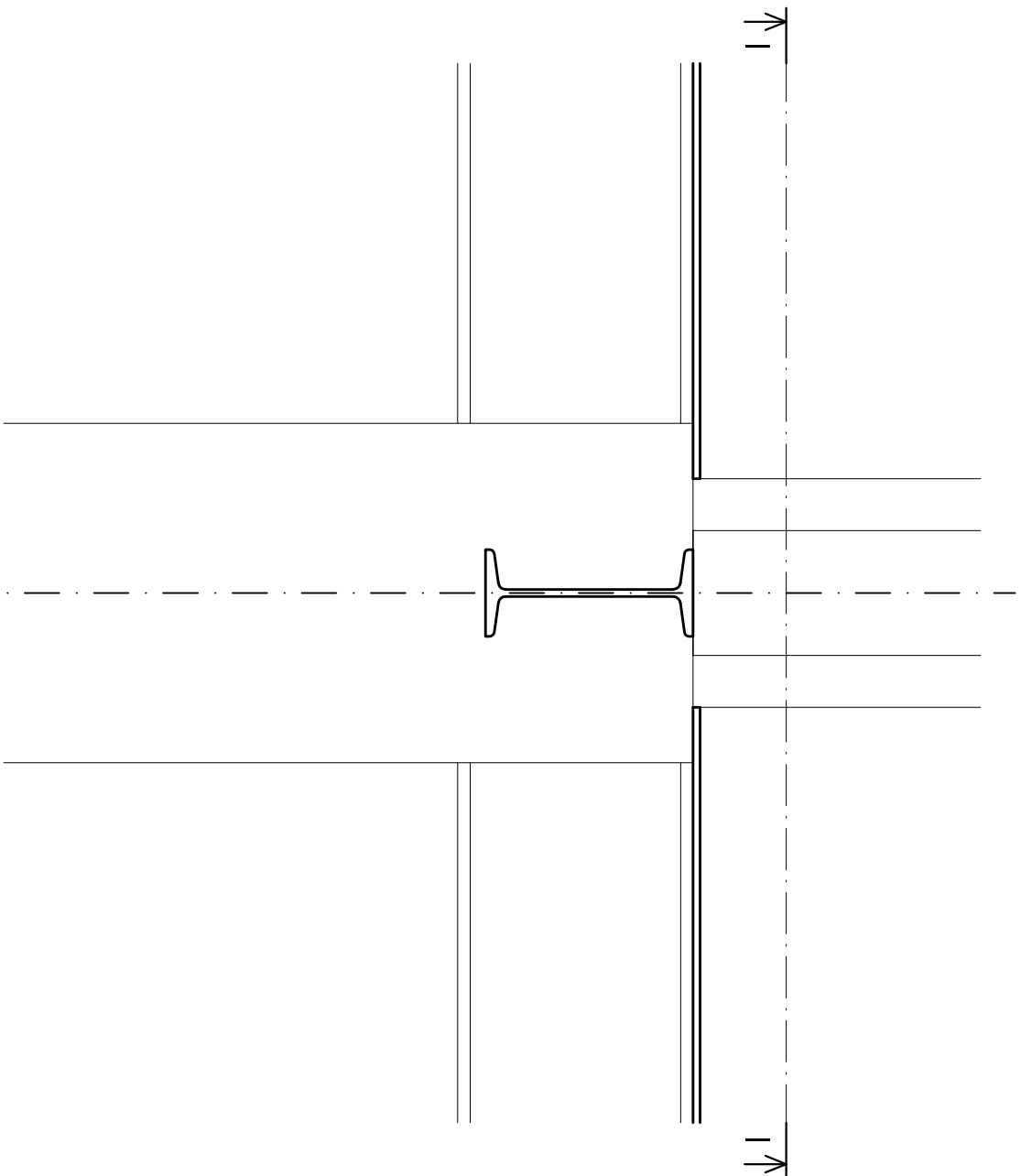
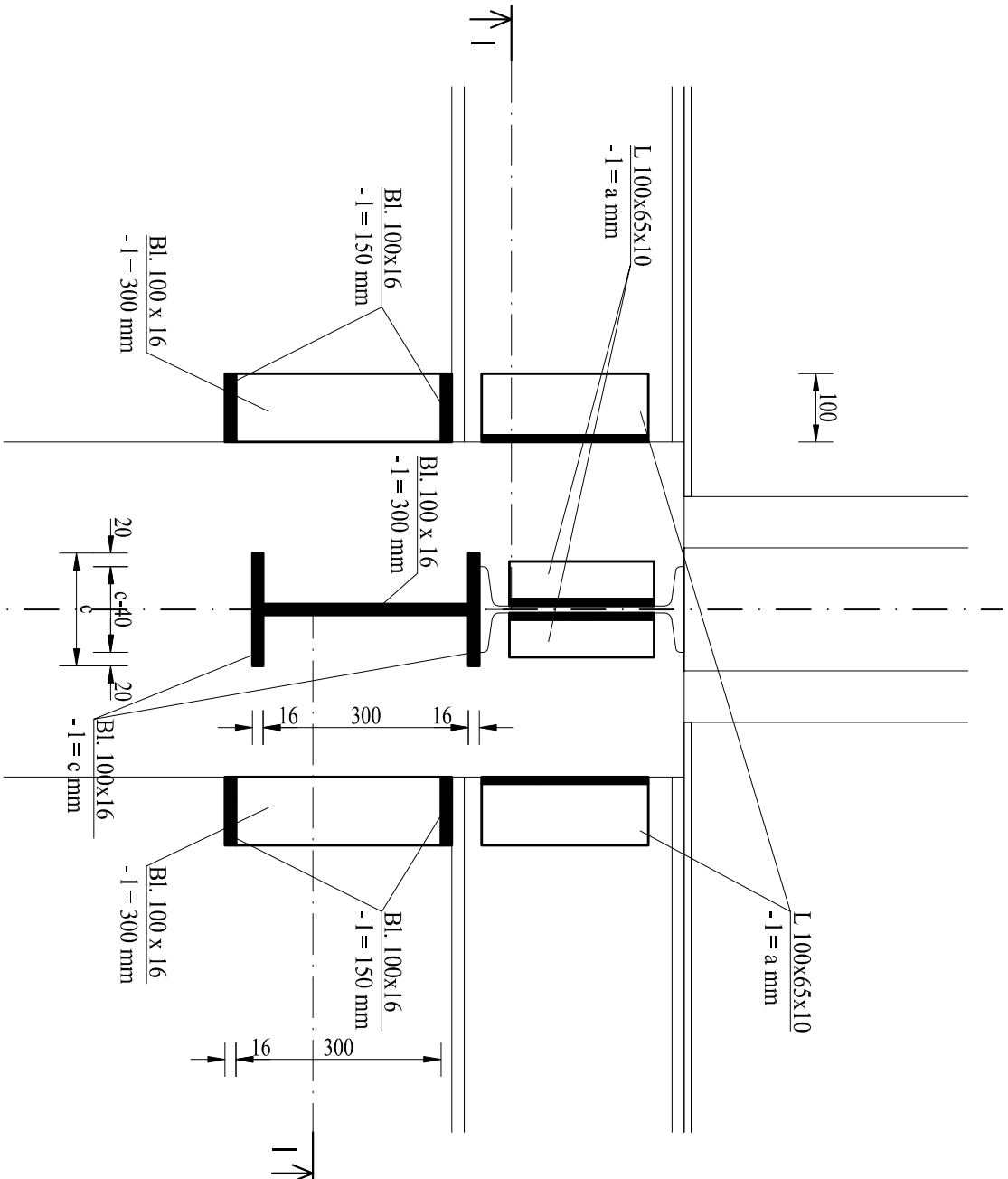


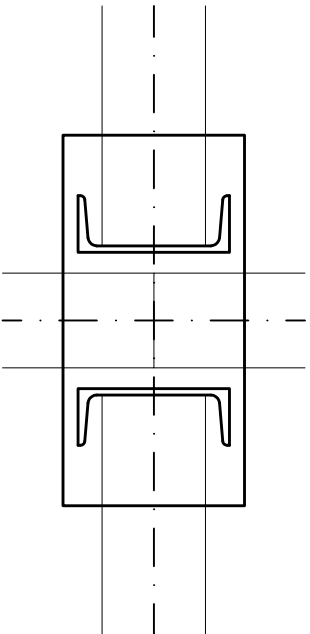
STAN ISTNIEJĄCY



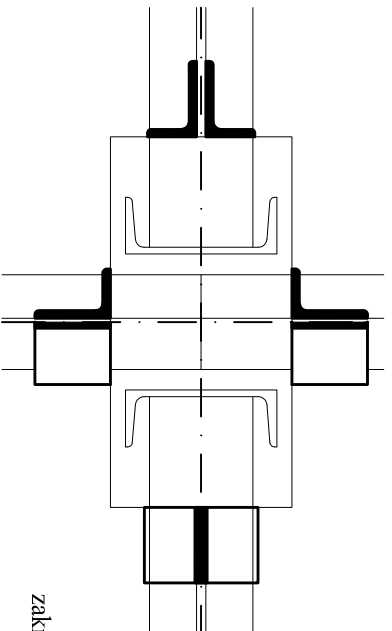
STAN PROJEKTOWANY



PRZEKRÓJ I-I



PRZEKRÓJ I-I



zakreskowano przekroje elementów nowoprojektowanych

LEGENDA

- a - długość katownika dobierać w zależności od przekroju łączącej belki = h<sub>1</sub>-30mm
- b - szerokość blachy dobierać w zależności od przekroju łączącej belki - odległość między środkami belki a środkami gałęzi słupa
- c - długość blachy dobierać w zależności od przekroju łączącej belki = wartość większa od szerokości belki o 40 mm.

UWAGA

- Przed przystąpieniem do realizacji robót sprawdzić wszystkie ilości i wymiary.
- Gatunek stali projektowanych elementów stalowych: S235JR.
- Wszystkie nieopisane spoiny pachwinowe wykonać jako obwodowe o grubości równej połowie z cieńszych z łączonych elementów:  
a=0,5 \* t=min. {t<sub>1</sub> ; t<sub>2</sub>}. Spoiny czołowe wykonać o grubości równej min. cieńszego z łączonych elementów.
- Kategoria korozyjności środowiska: C5-I, wymagana trwałość powłok: długa. Kolorystyka powłok do uzgodnienia z Zamawiającym.

KLASA STALOWEJ KONSTRUKCJI SPAWANEJ WG PN-EN 1090:

EX 2.

PRZEDSIĘBIORSTWO USŁUGOWO INŻYNIERYJNE				PROJEKTANT W SPEC. KONSTR.- BUD.:	PODPIS:
„ARGO” MGR INŻ. ARTUR SZOMBARA, 44-230 BEŁK, UL. PALOWICKA 98				mgr inż. Artur Szombara	
TEMAT :				upr. nr SLK/8044/PBKb/18	
REMONT BUDYNKU PŁUCZKI I.				SPRAWDZAJĄCY W SPEC. KONSTR.- BUD.:	
Inwestor: Polska Grupa Górnicza S. A., ul. Powstańców 30, 40 - 039 Katowice,				mgr inż. Krzysztof Siódmiok	
Oddział KWK ROW, 44 - 235 Rybnik, ul. Jastrzębska 10				upr. nr SLK/2050/PWOK/08	
Lokalizacja: 44 - 206 Rybnik ul. Przewozowa 4,				OPRACOWAŁ:	
obryb: Chwałowice, działki nr: 834 / 2				mgr inż. Szymon Donocik	
jedn. ewid.: 247301_1.0010				OPRACOWAŁ:	
Tytuł tomu: PROJEKT TECHNICZNY.				inż. Michał Wąchala	
Tytuł rysunku: DETAL II. PRZEJŚCIE SŁUPA PRZEZ STROP.				Data: X. 2024	
Tytuł rysunku:				Format: A3	
				Nr tomu.: II/C	
				Nr rys.: 6.2/P/T	
				mgr inż. Mateusz Teper	